



ANATEL
01868-25-16017

E1+

CÓD: 21N306

CÂMERA TERMOGRÁFICA WIFI

BREVE DESCRITIVO

A CÂMERA TERMOGRÁFICA WIFI E1+ é um equipamento profissional de inspeção por imagem térmica infravermelha que permite visualizar e medir temperaturas de objetos e superfícies à distância, sem contato físico.

DESTAQUES



GRÁFICOS 3D



RELATÓRIOS



ANÁLISE DE IMAGENS



ATÉ 240X180 PIXELS



GESTÃO DE ARQUIVOS

INDICAÇÃO

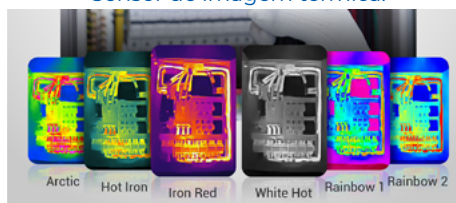
Elétrica
Mecânica
HVAC
Hidráulica

Automotiva
Industrial
Construção
Fotovoltaica

ATRIBUTOS

- Resolução térmica
- Sensibilidade térmica
- Faixa de temperatura de medição
- Funcionalidades de imagem híbrida

Sensor de imagem térmica:



4 modos e 6 paletas de cores



conectividade via WiFi

GALERIA DE IMAGENS



E1+

CÓD: 21N306

CÂMERA TERMOGRÁFICA WIFI

HIKARI

É PRECISO.

DESCRIÇÃO COMPLETA

A CÂMERA TERMOGRÁFICA WIFI E1+

Projetada para facilitar o trabalho de profissionais com rapidez e precisão, seja em inspeções de edifícios, HVAC, automotivas, elétricas e mecânicas; além de todas as áreas que se faz necessário a detecção de temperaturas por imagens.

Essa câmera termográfica permite identificar problemas rapidamente, combinando a imagem visual e em infravermelho, imagens térmicas sobrepostas, visualizando pontos quentes e frios ajudando na identificação de falhas elétricas, mecânicas, hidráulicas e entre outras possibilidades.

Com a Conectividade WiFi é possível conectar sem fio com o computador e celular, facilitando trabalhos com relatórios, gráficos e análise de imagens em super resolução com imagens térmicas vibrantes. Acompanha bateria recarregável.

A câmera térmica ideal para quem quer agilidade e facilidade no dia a dia. É prática, precisa e simples de manusear.

ACESSÓRIOS OPCIONAIS /REPOSIÇÃO

Não consta.

ESPECIFICAÇÕES GERAIS

Imagem e óptica

Tipo de detector: VOx, 7,5 a 14 µm;
Resolução infravermelha:
120×90@17µm;
Super resolução: Suporta reconstrução de super resolução em tempo real, atualização para 240×180;
Sensibilidade térmica (NETD): ≤60mK;
Taxa de atualização de quadros: ≤25Hz;
Distância focal: 2,28 mm;
Campo de visão: 50°×38°;
Resolução espacial (IFOV): 7.46 mrad;
Distância mínima do objeto: 0,1 m;
D: S: 130: 1;
Modo de focagem: Sem foco.

Medição e análise

Faixa de medição: -20 °C a 150 °C, 0 °C a 550 °C e modo auto (-20°C a 550°C)
Precisão de medição: ±2 °C ou ± 2%, o que for maior;
Alvo analisado: Ponto central; Três áreas fixas: Pequeno, Médio, Grande

(Alternativa);
Alarme: Alarme de limite de temperatura em tela cheia (imagem e flash);
Configurações de parâmetros: Emissividade, temperatura refletida, distância alvo.

Exibição de imagem

Tela LCD de 2,4";
Modo de imagem: IR, VL, MIF e PIP;
Paletas de cores 6: Vermelho Ferro, Branco Quente, Ártico, Arco-íris 2, Ferro Quente, Arco-íris 1;
Ajuste de imagem: Modo de amplitude de nível: Automático, semiautomático, manual;
Câmera digital 2MP.

Funções

Indicação a laser;
Função de gravação.
Armazenamento e transmissão de fotos e vídeos

Mídia de armazenamento embutido (16 GB);
Armazenamento de imagens JPG com informações temporárias;
Armazenamento de vídeo: Suporta streaming de vídeo em tempo real, formato de armazenamento de vídeo em IRGD (com informações temporárias), MP4 (sem informações de dados)
Interface externa: USB-C, soquete de tripé (tripé não incluso);
WIFI: pode ser conectado ao terminal móvel para transmissão de imagem e vídeo em tempo real.
Sistema de energia
Tipo de bateria: Bateria recarregável de íons de lítio, não removível;

ITENS INCLUSOS



BATERIA RECARREGÁVEL



CABO USB TIPO C



CARREGADOR



CORDÃO DE SEGURANÇA

GARANTIA

12 meses.

Em condições normais de uso, contra defeitos de material e fabricação, mediante apresentação da nota fiscal.



MANUAL DE INSTRUÇÕES

Consulte o Manual de Instruções ou nosso site para mais informações.